



TCL 305i

Instructivo de Uso

- Información de Seguridad
- Garantía

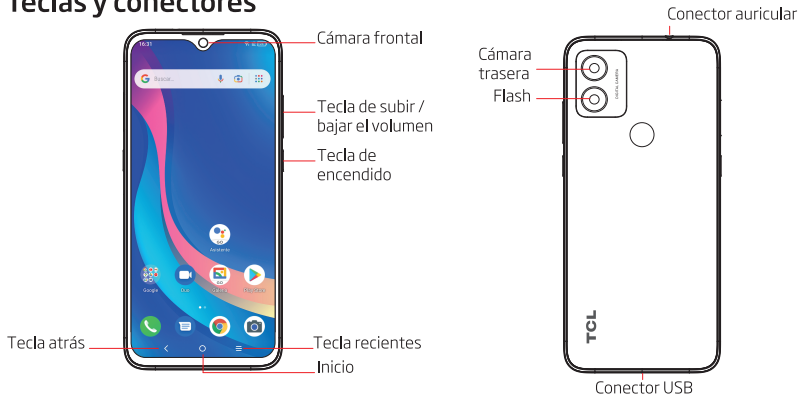
10900102-A

Por favor lea este instructivo de uso antes de utilizar el dispositivo.



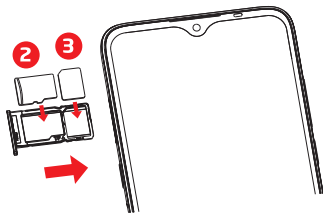
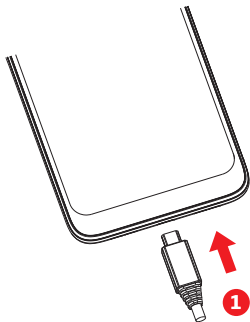
Su celular

Teclas y conectores



Puesta en marcha

1. Cargar la batería.



2. Insertar / extraer la tarjeta micro SD.

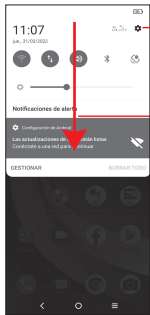
3. Insertar / extraer la tarjeta SIM.

Según las nuevas regulaciones aéreas, la batería de su dispositivo puede estar descargada. Por favor cargue su dispositivo con el cargador original por lo menos 1 hora antes de empezar a utilizarlo.

Pantalla de Inicio

Puede colocar los elementos que utiliza con más frecuencia (aplicaciones, atajos) en la pantalla de Inicio, para acceder rápidamente a ellos.

Toque la tecla **Inicio** para regresar a la pantalla de inicio.




1 - Acceda a **Ajustes** para ver la lista completa de ajustes.

2 - Toca y arrastra hacia abajo para abrir el panel de notificaciones.

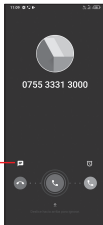
Llamada telefónica

Realizar una llamada

Ingrese el número que desee en el teclado de marcación y toque  para realizar una llamada.

Responder una llamada

Cuando reciba una llamada, Desliza hacia la derecha para responder o Desliza hacia la izquierda para rechazar.



Rechazar por SMS

Contactos

Puede visualizar y crear contactos en el celular y sincronizarlos con sus contactos de Gmail u otras aplicaciones de la web o de su celular.



Buscar en **Contactos**.

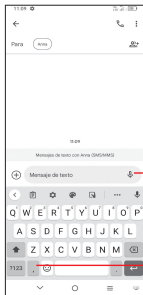
Abrir el panel de contactos rápidos.

Mantener pulsado para seleccionar los contactos que desea eliminar.

Añadir un nuevo contacto

Mensajes

Puede crear, modificar y recibir SMS y MMS(1). Un SMS se convertirá automáticamente a MMS cuando se adjunten archivos multimedia (Imagen, video, audio, diapositivas, etc), un asunto o direcciones de correo electrónico.



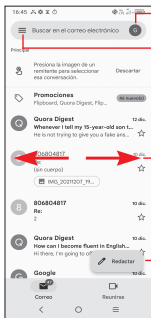
Manté presionado el botón para grabar audio.

Insertar iconos

(1) Servicio MMS podría no estar disponible, por favor verifique con su operador móvil.

Correo electrónico

La primera vez que configure el celular, podrá seleccionar el uso de una cuenta de correo electrónico o crear una nueva.



- 1 - Información de la cuenta
- 2- Ver opciones y ajustes.
- 3- Deslizar el correo hacia la derecha o hacia la izquierda para archivarlo.
- 4- Crear un correo electrónico.

Ayuda

Para obtener ayuda:

- **Cosultar el manual de usuario y las preguntas más frecuentes**

Ingrese a <http://tcl.com.ar/productos/smartphones/>

- **Actualizar el software del teléfono**

Abra la aplicación **Ajustes > Sistema > Actualizar sistema** para comprobar si hay actualizaciones del software.

- **Respaldar sus datos personales**

Ingrese a **Ajustes > Sistema > Respaldo de Seguridad** y actívelo.

- **Restablecer el teléfono**

Ingrese a **Ajustes > Sistema > Restablecer > Restablecer datos de fabrica** y a continuación, pulse **Reiniciar teléfono**.

Por favor, lea esta información de seguridad y garantía antes de utilizar el dispositivo

Seguridad y solución de problemas

TCL
SAR

www.sar-tick.com



Este producto cumple con el límite SAR nacional aplicable de 1.6 W/kg. Los valores SAR máximos específicos se encuentran en la sección **Ondas de radio**.

Al transportar el producto o al utilizarlo llevándolo sobre el cuerpo, utilice un accesorio aprobado, tal como una funda. De lo contrario, manténgalo a una distancia de 10 mm del cuerpo para asegurarse de que cumple con los requisitos de la exposición a RF. Tenga en cuenta que el producto puede emitir radiación aunque no esté realizando una llamada.

PROTEJA SU AUDICIÓN

Para evitar posibles daños auditivos, no escuche música a volumen alto durante largos períodos de tiempo. Tenga cuidado cuando escuche por el altavoz con el teléfono cerca del oído.

Precauciones de uso

Antes de utilizar su teléfono, lea detenidamente este capítulo. El fabricante no se hará responsable de las consecuencias que resulten de un uso inadecuado del teléfono y/o no conforme a las instrucciones contenidas en este documento referente a la información de seguridad y garantía.

SEGURIDAD EN VEHÍCULO:

Dados los estudios recientes que demuestran que utilizar un teléfono mientras se maneja constituye un factor real de riesgo, incluso cuando se utiliza un accesorio de manos libres (kit de vehículo, auriculares, etc.), se aconseja a los conductores que no lo utilicen hasta que hayan estacionado el vehículo. Consulte las leyes y regulaciones sobre el uso de teléfonos inalámbricos y sus accesorios en las zonas donde maneje. Tenga en cuenta que: el uso de estos dispositivos puede estar prohibido o restringido en algunas áreas.

CONDICIONES DE USO:

- Se recomienda apagar el teléfono de vez en cuando para optimizar su funcionamiento.
- Recuerde consultar las normas locales sobre el uso de teléfonos móviles en aviones.
- Si su teléfono es un dispositivo de una sola pieza, en el que la cubierta y la batería no son extraíbles, si lo desarma la garantía quedará invalidada. Desarmar el teléfono puede ocasionar lesiones corporales si se perfora la batería.
- Sea siempre muy cuidadoso(a) con su teléfono y guárdelo en un lugar limpio y sin polvo.
- No exponga su teléfono a condiciones climatológicas o ambientales adversas, como humedad, condensación, lluvia, filtración de líquidos, polvo, brisa marina, etc. La temperatura operativa que recomienda el fabricante oscila entre los -10°C (14°F) y los $+45^{\circ}\text{C}$ (113°F). Si se exceden los 45°C (113°F), la pantalla puede volverse ilegible, pero esta alteración es temporal y no reviste especial gravedad.
- No intente abrir, desarmar o reparar usted mismo el teléfono.

- Utilice sólo baterías, cargadores y accesorios recomendados por TCL Communication Ltd. y sus afiliados, compatibles con el modelo de su teléfono. En caso contrario, TCL Communication Ltd. y sus filiales declinan toda responsabilidad en caso de daños.
- No deje que se le caiga, ni lo arroje al vacío, ni intente doblarlo.
- El teléfono no debe desecharse en un vertedero municipal. Compruebe las normas locales referente a desechar productos electrónicos.
- Recuerde realizar respaldos de seguridad o mantener un registro por escrito de toda la información importante almacenada en su teléfono.
- Algunas personas son propensas a padecer ataques epilépticos o pérdidas de conocimiento causadas por las luces brillantes como las de los videojuegos. Estos pueden producirse incluso aunque la persona no los haya padecido antes. Si ha experimentado alguno de estos ataques o pérdidas de conocimiento, o si su familia presenta un historial con antecedentes de este tipo, consulte a su médico antes de jugar videojuegos, o antes de activar las luces brillantes en su teléfono.
- Los padres deben supervisar el uso que hagan sus hijos de los videojuegos u otras funciones que incorporan luces intermitentes en los teléfonos. Todas las personas deberán dejar de utilizarlo y consultarán a su médico en caso de que se produzca alguno de los siguientes síntomas: convulsiones, contracciones oculares o musculares, pérdida de consciencia, de la orientación o de la movilidad.

RESPECTO DE LA VIDA PRIVADA:

Le recordamos que debe respetar las leyes y regulaciones en vigor en su país sobre la toma de fotos y la grabación de sonidos con el teléfono. Conforme a estas reglas y leyes, puede estar estrictamente prohibido tomar fotos o grabar las voces de otras personas o cualquiera de sus atributos personales, así como reproducir o distribuir estas, ya que se puede considerar una invasión de la vida privada. Es responsabilidad exclusiva del usuario asegurarse de que tiene la autorización previa, si fuera necesaria, de grabar conversaciones privadas o confidenciales o de tomar fotos de otra persona. El fabricante, el distribuidor o el vendedor del teléfono (incluida la operadora) no se harán responsables de las consecuencias que resulten de una utilización inadecuada del dispositivo.

BATERÍA Y ACCESORIOS:

Para dispositivos de una sola pieza:

Tome las siguientes precauciones:

- No intente extraer la cubierta trasera.
- No intente quitar, reemplazar ni abrir la batería.
- No perforo la cubierta trasera del teléfono.
- No queme ni tire a la basura el teléfono, ni lo exponga a temperaturas superiores a 60°C (140°F).

El teléfono y la batería, como dispositivo único, debe desecharse en conformidad con la legislación sobre la protección del medio ambiente en vigor.



Si el teléfono, la batería o los accesorios tienen este símbolo, deberá llevarlos a uno de estos puntos de recolección cuando estén fuera de uso:

- Centros de eliminación de residuos municipales, con contenedores especiales para este tipo de equipos.
- Contenedores en los puntos de venta.

Los productos serán reciclados para prevenir que se eliminen sustancias en el medio ambiente, y sus componentes serán reutilizados.

En algunos países:

El acceso a los puntos de recolección es gratuito.

Todos los productos que lleven ese símbolo deberán depositarse en esos puntos.

Si el país o región cuenta con facilidades de reciclaje y recolección, estos productos no deberán desecharse en basureros ordinarios. Se deberán llevar a los puntos de recolección para que puedan ser reciclados.

¡ATENCIÓN! RIESGO DE EXPLOSIÓN AL SUSTITUIR LA BATERÍA POR OTRA DE MODELO INCORRECTO. PARA ELIMINAR LAS BATERÍAS USADAS, SIGA LAS INSTRUCCIONES INDICADAS.

CARGADORES:

El cargador de su teléfono opera dentro del rango de temperatura de: 0°C (32°F) a 40°C (104°F)

El cargador de su teléfono cumple con las normas de seguridad eléctrica. Debido a las diferentes características eléctricas aplicables, el cargador que ha comprado en un país puede resultar incompatible en otro país. Este cargador está diseñado sólo para el uso de cargar su teléfono.

Características eléctricas (según el país):

Cargador de viaje: Entrada: 100-240 V C.A. ~ 50/60Hz 200mAh

Salida: 5 V C.C. 1Ah, Clase II

Batería: Litio 4000 mAh Nominal

Ondas de radio

ESTE TELÉFONO CUMPLE CON LAS EXIGENCIAS ESTATALES EN MATERIA DE EXPOSICIÓN A LAS ONDAS DE RADIO.

El teléfono es un transmisor y receptor de ondas radioeléctricas. Ha sido diseñado y fabricado a fin de respetar los límites de exposición a las radiofrecuencias (RF). Estos límites forman parte de las normas globales y de los niveles de radiofrecuencias autorizados para el público. Estas normas se basan en estándares preparados por organizaciones científicas independientes mediante la evaluación periódica y exhaustiva de estudios científicos. Dichos límites incluyen un margen de seguridad importante destinado a garantizar la seguridad de todos, sea cual sea la edad o el estado de salud.

La norma de exposición para teléfonos utiliza una unidad de medida conocida como índice de absorción específico o SAR. El límite de SAR establecido por las autoridades públicas, tales como la FCC (Federal Communications Commission = Comisión Federal de Comunicaciones) del gobierno estadounidense o la ISEDC (Innovation, Science and Economic Development Canada = Innovación, Ciencia y Desarrollo Económico de Canadá), es de 1.6 W/Kg en promedio sobre 1 un gramo de tejido humano. Las pruebas han sido efectuadas en teléfonos que emiten a su nivel de potencia máximo en todas las bandas de frecuencias y en posiciones de funcionamiento estándares.

Este dispositivo cumple con el SAR para la población en general y con los límites de exposición no controlados en ANSI/IEEE C95.1-1992 y ha sido probado de conformidad con la medición de métodos y procedimientos especificados en IEEE1528.

La FCC ha concedido una autorización de equipo para este teléfono; todos de SAR informados se han evaluado y cumplen las normas de exposición a radiofrecuencia de la FCC. La información del SAR de este modelo de teléfono está archivada en la FCC y puede encontrarse en la sección Mostrar concesión de www.fcc.gov/oet/ea/fccid después de buscar el ID: **2ACCJH165**

Aunque el SAR se establece al máximo nivel de potencia certificado, el nivel SAR real del teléfono durante su funcionamiento puede ser inferior a dicho valor máximo. Así pues, el teléfono ha sido diseñado para utilizar únicamente la potencia estrictamente necesaria a fin de asegurar su conexión a la red.

En general, cuanto más cerca se encuentra un usuario de una antena de estación de base inalámbrica, más bajas serán las salidas de potencia del teléfono. Antes de que un modelo de teléfono esté disponible para su venta al público, debe demostrar el cumplimiento con las regulaciones y normas nacionales.

Si bien los niveles de SAR varían de un teléfono y modo de uso a otro, todos cumplen las exigencias gubernamentales en materia de exposición a las radiofrecuencias.

Para su uso pegado al cuerpo, el teléfono cumple con las normas en materia de exposición a las radiofrecuencias siempre que se use con accesorios no metálicos y con el teléfono como mínimo a 10 mm del cuerpo. El uso de otro accesorio puede no cumplir con las exigencias de exposición FCC RF.

Encontrará información adicional sobre el nivel específico de absorción (SAR) en el sitio web de Cellular Telecommunications & Internet Association (CTIA): <http://www.ctia.org/>.

La Organización Mundial de la Salud (OMS) considera que el estado actual de los conocimientos científicos no justifica la toma de precauciones especiales para el uso de teléfonos.

En caso de inquietud, una persona puede optar por limitar su exposición, o la de sus hijos, a las radiofrecuencias disminuyendo la duración de las comunicaciones o utilizando la opción "manos libres" (o kit manos libres portátil) que permite alejar el teléfono de la cabeza y el cuerpo. Para obtener información adicional de la OMS sobre los campos electromagnéticos y la salud pública, ingrese al siguiente sitio web: <http://www.who.int/peh-emf>.

Nota: Este dispositivo ha sido probado y se confirma que cumple con los límites para un dispositivo digital Clase B, de conformidad con la parte 15 de las Reglas FCC. Estos límites están diseñados para ofrecer una protección razonable en contra de la interferencia dañina cuando el equipo se opera en un entorno comercial. Este equipo genera, usa y puede emitir energía de radiofrecuencia, por lo que en el caso de no instalarse ni usarse de acuerdo con el instructivo de uso podría causar una interferencia dañina en las radiocomunicaciones. No obstante, no se garantiza que no se produzca ninguna interferencia en la recepción de radio o televisor, lo que puede comprobarse encendiendo y apagando el equipo. Es recomendable que el usuario corrija dichas interferencias mediante uno o varios de los siguientes procedimientos:

- Cambie la orientación o la ubicación de la antena receptora.
- Aumente la separación entre el equipo y el receptor.
- Conecte el equipo a una toma de corriente de un circuito distinto al que está conectado el receptor.
- Consulte con el distribuidor o técnico de radio o televisor calificado para obtener asistencia.

Los cambios o modificaciones que no hayan sido expresamente aprobados por la parte responsable por el cumplimiento de las normas, podría cancelar el derecho del usuario a usar el equipo.

Para dispositivos de recepción asociados con un servicio de radio bajo licencia (Radio FM por ejemplo), se aplica la siguiente declaración: Este teléfono cumple con las normas del artículo 15 de la FCC y con los estándares RSS de exención de licencia de Innovación, Ciencia y Desarrollo Económico de Canadá.

La operación se encuentra sujeta a las siguientes dos condiciones:

- Este dispositivo podría no causar interferencias dañinas.
- Este dispositivo debe aceptar cualquier interferencia recibida, incluyendo la interferencia que podría causar una operación no deseada.

Su teléfono está equipado con una antena integrada. Para beneficiarse de una calidad de funcionamiento óptima durante sus comunicaciones, no toque ni deteriore la antena.

Puesto que los dispositivos móviles ofrecen distintas funciones, pueden utilizarse en distintas posiciones además de junto al oído. En estos casos, el dispositivo seguirá las normas cuando se use con auriculares o cable de datos USB.

Si utiliza otro accesorio, asegúrese de que el producto que utilice esté libre de metales y coloque el teléfono a una distancia mínima de 15 mm del cuerpo.

Tenga en cuenta que al utilizar este dispositivo es posible que algunos de sus datos personales se compartan en el dispositivo principal. Es responsabilidad suya proteger sus datos personales y no compartirlos con ningún dispositivo de terceros o no autorizado conectado al suyo. Si su producto tiene Wi-Fi, conéctelo sólo a redes Wi-Fi de confianza. Asimismo, cuando utilice el producto como punto de acceso Wi-Fi (si está disponible), utilice la seguridad de la red. Estas precauciones impedirán el acceso no autorizado a su dispositivo. El dispositivo puede almacenar información personal en diversas ubicaciones, como la tarjeta SIM, la tarjeta de memoria y la memoria incorporada. Asegúrese de eliminar o borrar toda la información personal antes de reciclar, devolver o regalar el dispositivo. Seleccione las aplicaciones y actualizaciones detenidamente e instálelas únicamente si provienen de fuentes de confianza. Algunas aplicaciones, pueden afectar al rendimiento del dispositivo o tener acceso a información privada, como información de la cuenta, datos de llamadas, información de ubicación y recursos de redes.

Tenga en cuenta que todos los datos que comparta con TCL Communication Ltd. se almacenarán de acuerdo con la legislación aplicable sobre protección de datos. Con esta finalidad, TCL Communication Ltd. implementa y mantiene medidas organizativas y técnicas para proteger todos los datos personales, por ejemplo contra su procesamiento ilegal o no autorizado y contra daños o su pérdida o destrucción accidental, por lo que estas medidas proporcionarán un nivel de seguridad adecuado en relación con:

- Las opciones técnicas disponibles.
- Los costos de implementación de las medidas.
- Los riesgos que pueden surgir durante el tratamiento de los datos personales.
- La confidencialidad de los datos personales procesados.

Puede tener acceso a su información personal, revisarla y modificarla en cualquier momento iniciando sesión en su cuenta de usuario, entrando en su perfil de usuario o entrando en contacto con nosotros directamente. Si nos solicita que modifiquemos o eliminemos sus datos personales, podemos pedirle que presente un documento de identidad antes de procesar su solicitud.

Licencias



El logotipo de microSD es una marca comercial.



La marca y el logotipo de la palabra Bluetooth son propiedad de Bluetooth SIG, Inc. y el uso de dichas marcas por parte de TCL Communication Ltd. y sus filiales está permitido bajo licencia. Otras marcas y nombres comerciales pertenecen a sus respectivos propietarios.

TCL 5164A ID de declaración de Bluetooth D044937



El logotipo de Wi-Fi es una marca de certificación de Wi-Fi Alliance.

Google, el logotipo de Google, Android, el logotipo de Android, Google Search™, Google Maps™, Gmail™, YouTube, Google Play Store, Google Latitude™, Hangout™ son marcas de Google Inc.

El robot de Android está reproduciendo o modificado a partir del trabajo creado y compartido por Google y se utiliza según los términos que se describen en la Licencia de atribución de Creative Commons 3.0 (el texto se mostrará al acceder a Condiciones de Google en Ajustes> Sistema > Acerca del teléfono> Información legal)⁽¹⁾

⁽¹⁾ Puede no estar disponible en algunos países.

Ha adquirido un producto que utiliza programas de código abierto (<http://opensource.org/>) mtd, msdosfs, netfilter/iptables e initrd en código de objeto y otros programas de código abierto obtenidos bajo licencia según la Licencia pública general de GNU y la Licencia de Apache. Le proporcionaremos una copia completa de los códigos de origen correspondientes a petición en un período de tres años a partir de la distribución del producto por TCL Communication Ltd.

Compatibilidad con audífonos

Su teléfono móvil tiene << Para uso con Audífono >> para ayudar a los usuarios con audífonos a encontrar teléfonos que puedan ser compatibles con sus dispositivos auditivos.

Información general

Ruta de etiquetado electrónico: Toque **Ajustes > Sistema > Normativa y Seguridad** o pulse ***#07#** para obtener más información sobre el etiquetado (1), como el ID de FCC.

Protección contra robo ⁽²⁾

Su teléfono se identifica por un número **IMEI** (número de serie) que se encuentra en la etiqueta de la caja y en la memoria del teléfono. Le recomendamos que anote el número la primera vez que utilice el teléfono ingresando ***#06#** y que lo guarde en un lugar seguro. Es posible que la policía o la operadora se lo soliciten si le roban el teléfono. Con este número podrá bloquear el teléfono e impedir su uso por otra persona, incluso con una nueva tarjeta SIM.

Exención de responsabilidad

Es posible que encuentre diferencias entre la descripción en esta guía y el funcionamiento real del teléfono, dependiendo de su versión de software o de los servicios específicos de cada operadora.

TCL communication Ltd. no se responsabiliza legalmente de dichas diferencias si existieran, ni tampoco de las posibles consecuencias, cuya responsabilidad deberá recaer en la operadora.

⁽¹⁾ Depende de cada país

⁽²⁾ Verifique la disponibilidad de este servicio con su operadora

**CERTIFICADO DE GARANTIA
CON GARANTIA DE: RADIO VICTORIA ARGENTINA S.A.**

Combate de Montevideo 755 - IVA responsable inscripto (V9420DQO) Río Grande, Provincia de Tierra del Fuego, Antártida e Islas del Atlántico Sur - 02964422117

ATENCIÓN AL CLIENTE:

Consulte el número de teléfono 0810-999-1099.

ESPECIFICACIONES TECNICAS Y DE USO:

Para una información más detallada de las especificaciones técnicas y modo de uso de su equipo, remitirse al Instructivo de Uso adjunto.

CONDICIONES DE INSTALACION NECESARIAS PARA SU FUNCIONAMIENTO: Remitirse al Instructivo de Uso adjunto.

CONDICIONES DE VALIDEZ DE LA GARANTIA:

RADIO VICTORIA ARGENTINA S.A. provee esta Garantía Limitada para su teléfono celular. (En adelante denominado "Producto").

RADIO VICTORIA ARGENTINA S.A. garantiza que el producto será reparado o reemplazado sin cargo, acorde con los Servicios Técnicos autorizados para tal fin, si, durante el período de garantía, este producto falla en operar bajo uso y servicio normal, debido a defectos de diseño, materiales o mano de obra. A tales efectos, es imprescindible que:

1. La fecha de compra y el número de serie del producto figuren junto con el sello y firma de la casa vendedora en el presente certificado.

2. Que el presente certificado sea presentado conjuntamente con el producto a ser reparado.
3. El presente certificado no se encuentre alterado bajo ningún concepto y en ninguna de sus partes.
4. El comprador original acredite su calidad de tal exhibiendo la factura original con fecha de compra.
5. El comprador cumpla con las condiciones de uso e instalación necesarias.

RADIO VICTORIA ARGENTINA S.A. se reserva el derecho de recargar un costo a la reparación si el Producto recibido se encontrara fuera de las condiciones de garantía aquí presentadas.

Dejamos expresamente declarado que:

A. No se autoriza a persona alguna para que contraiga en nombre de **RADIO VICTORIA ARGENTINA S.A.** ninguna otra obligación que las que aquí se consignan, ni que modifique las mismas.

B. No se encuentran amparadas las reparaciones de defectos originados en causas no inherentes al diseño o fabricación del equipo, tales como:

El transporte en cualquiera de sus formas, actos de Dios (descargas atmosféricas, condiciones climáticas / ambientales como inundaciones, terremotos u otros, etc.), agentes eléctricos externos, altas o bajas tensiones, desuso, uso impropio o distinto del indicado por las instrucciones de uso y mantenimiento del producto, modificaciones o ajustes no autorizadas de software o hardware, daños debidos a líquidos, u otros agentes extraños, elementos o conjuntos forzados y/o sucios, intervención de personal no autorizado por **RADIO VICTORIA ARGENTINA S.A.**, deterioro de los indicadores originales de la marca, del modelo y del número de serie y de cualquier hecho de fuerza mayor o caso fortuito, no siendo esta enumeración taxativa.

Tampoco se encuentran amparados los deterioros aparentes o manifiestos de la unidad, una vez que el comprador expresó conformidad con la entrega del producto, firmando en prueba de ello.

C. Las configuraciones personales o descargas podrían perderse al momento que el producto es reparado o reemplazado, por lo que se recomienda realizar copias de seguridad, como así también proteger todos los programas y

datos contenidos en el mismo.

D. **RADIO VICTORIA ARGENTINA S.A.** se reserva el derecho de rechazar los servicios de garantía, si en el presente certificado se ha modificado o eliminado datos, luego de la compra original del producto.

E. De manera previa a la sustitución de un producto o pieza, el Cliente acepta retirar todos los dispositivos, piezas, opciones, alteraciones y conexiones que no estén bajo el servicio de garantía, como así también asegurarse respecto a que el producto o la pieza estén libres de obligaciones o restricciones legales que impidan su sustitución.

F. La reparación o el reemplazo puede involucrar la utilización de unidades reacondicionadas equivalentes al Producto original. Las partes o componentes reemplazados, pasarán a ser propiedad de **RADIO VICTORIA ARGENTINA S.A.**

G. De manera previa a la solicitud del servicio de garantía, el Cliente debe asegurarse de que toda la información sobre personas identificables o identificadas ("Datos Personales") se haya suprimido del producto o que, en lo que respecta a cualquier Dato Personal que no haya suprimido, el Cliente cumple con todas las leyes aplicables.

H. La batería recargable puede ser cargada y descargada en una cantidad de veces considerable, pero eventualmente dispone de un tiempo de vida limitado, que a partir de transcurrido el mismo dejará de funcionar; no siendo considerado este comportamiento como un defecto. Cuando los tiempos de conversación y/o de inactividad, en los cuales la carga se mantiene, se reduzcan notablemente, será entonces el momento adecuado para reemplazar la batería (a exclusivo costo del cliente). **RADIO VICTORIA ARGENTINA S.A.** recomienda que utilice solamente baterías y cargadores comercializados por la propia firma.

I. **RADIO VICTORIA ARGENTINA S.A.** no será responsable por la operación, disponibilidad, cobertura, servicios o rangos del sistema celular en que el Producto opera, siendo que dicho servicio es provisto por un Operador de Telefonía Celular independiente de la firma.

J. No se encuentran bajo la cobertura del presente certificado aquellas fallas ocasionadas por el uso de accesorios o dispositivos periféricos no originales.

K. El atentar contra cualquiera de los sellos o etiquetas del Producto original, automáticamente anulará la validez de la garantía del mismo.

L. La presente garantía se prolongará por el tiempo que el usuario se encuentre privado del Producto, con motivo de la ejecución de los servicios de garantía (reparaciones, reemplazos, etc.).

M. La garantía no cubre el robo del Producto, y sólo podrá ser reclamada por el usuario que valide su condición de comprador original; no siendo la misma de carácter transferible.

N. NO EXISTEN OTRAS GARANTÍAS EXPRESAS, YA SEA ESCRITAS O EN ORAL, DIFERENTES A ESTA GARANTÍA IMPRESA.

ESTA GARANTÍA ES LA ÚNICA GARANTÍA DEL CLIENTE Y SUSTITUYE TODAS LAS DEMÁS GARANTÍAS O CONDICIONES, EXPRESAS O IMPLÍCITAS, INCLUYENDO, PERO SIN LIMITARSE A, LAS GARANTÍAS O CONDICIONES IMPLÍCITAS DE COMERCIALIZACIÓN E IDONEIDAD PARA UN FIN DETERMINADO.

Cualquier cuestión judicial que pudiera dar lugar la presente, será resuelta ante la justicia ordinaria de la Capital Federal.

RADIO VICTORIA ARGENTINA S.A. no asume responsabilidad alguna por los daños personales o a la propiedad que pudieran causar el uso indebido del Producto, incluyendo esto último la falta de mantenimiento.

RADIO VICTORIA ARGENTINA S.A. asegura que el cargador cumple con la norma de seguridad eléctrica (IRAM 4029).

PLAZO:

Por el término de 1 (un Año) a partir de la fecha de compra del Producto, acreditada por la factura original; excepto los accesorios, batería y cargador, que cuentan con una Garantía comercial de seis (6) meses, contados a partir de la fecha de compra. Este certificado de garantía es válido únicamente en el territorio de la República Argentina.

ATENCIÓN DEL SERVICIO TÉCNICO:

- Si el Producto requiere servicio de garantía, deberá comunicarse al teléfono 0810-999-1099.
- Durante la vigencia de esta garantía los gastos de traslado, etc., se regirán por la ley N°24240 y la resolución ex SCI N°495/88.
- Para reclamos por asistencias o compra de accesorios le sugerimos se registre en <http://ciber.radiovictoria.com.ar/portal/>
- **RADIO VICTORIA ARGENTINA S.A.** se compromete a cumplir la garantía del producto, por reparación y/o reemplazo del mismo, dentro de los 30 (treinta) días hábiles, a partir de la fecha de recepción por parte del Centro de Servicios autorizado, aplicable en las ciudades del país donde el Centro de Servicios tenga infraestructura de servicios, siempre que no medien causas ajenas o de fuerza mayor, no atribuibles a la empresa prestataria de la obligación. Toda intervención de nuestro Departamento de Servicio Técnico o de un Servicio Técnico autorizado, realizada a pedido del comprador dentro del plazo de garantía, que no fuera originada por falla o defecto alguno cubierto por este certificado, deberá ser abonada por el interesado de acuerdo a la tarifa vigente.

NOMBRE DEL PROPIETARIO:

DOMICILIO: TEL:.....

FECHA DE VENTA:..... FACTURA N°:

FIRMA Y SELLO DE LA CASA VENDEDORA:

FABRICA:



N° DE SERIE: