

TCL

S45H

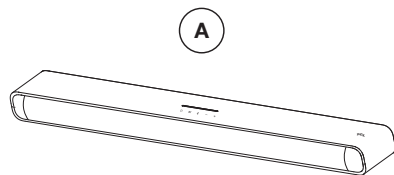
2.0 ch Dolby Atmos オールインワン サウンドバー
クイックスタートガイド





この製品を使用する前に、すべての安全情報を必ずお読みください。

★ 電源プラグのデザインは異なる場合があります。



サウンドバー



電源コード



HDMIケーブル

D



リモコン

E x 2



単4電池×2

F x 2

ウォールマウントブラケット
×2

G x 2



ウォールアンカー×2

H x 2



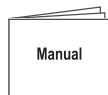
壁掛け用ネジ×2

I



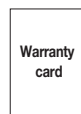
クイックスタートガイド

J



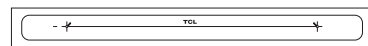
取扱説明書

K

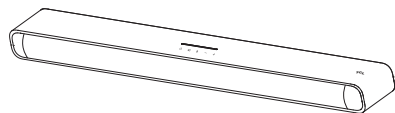


保証書

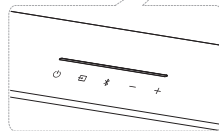
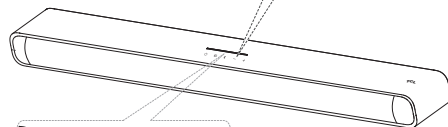
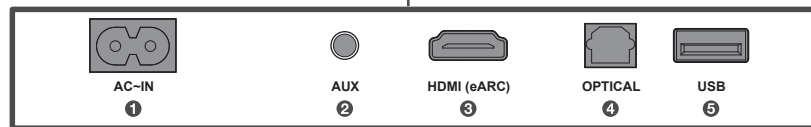
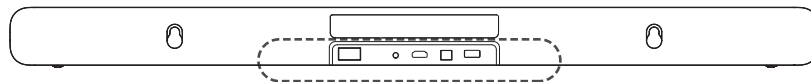
L



壁掛けテンプレート



- ❶ AC電源端子
- ❷ AUX入力端子
- ❸ HDMI eARC端子
- ❹ 光デジタル入力端子
- ❺ USB Type A端子



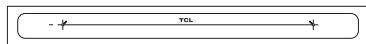
3a



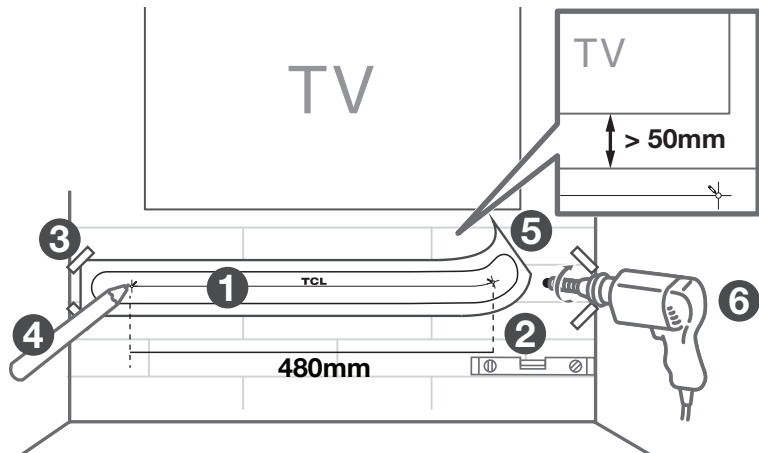
サウンドバーを設置します

サウンドバーを設置する理想的な場所は、
テレビの下の中央です。





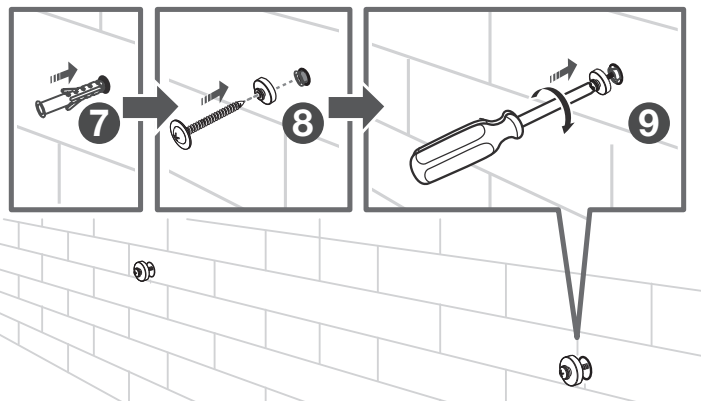
- ❶ 付属の壁掛けテンプレートを壁にあててください。壁掛けテンプレートがテレビの中心から5センチ以上の距離が空いているかを確認してください。
- ❷ 水準器を使って、壁掛けテンプレートが正確に位置決めされていることを確認してください。
- ❸ テープで壁掛けテンプレートを壁にしっかりと貼り付けてください。
- ❹ テンプレートの各マークを使用して、取り付け穴から壁にマークを付けます。
- ❺ 壁掛けテンプレートを取り外してください。
- ❻ 壁の各マークにネジ穴を開けてください。



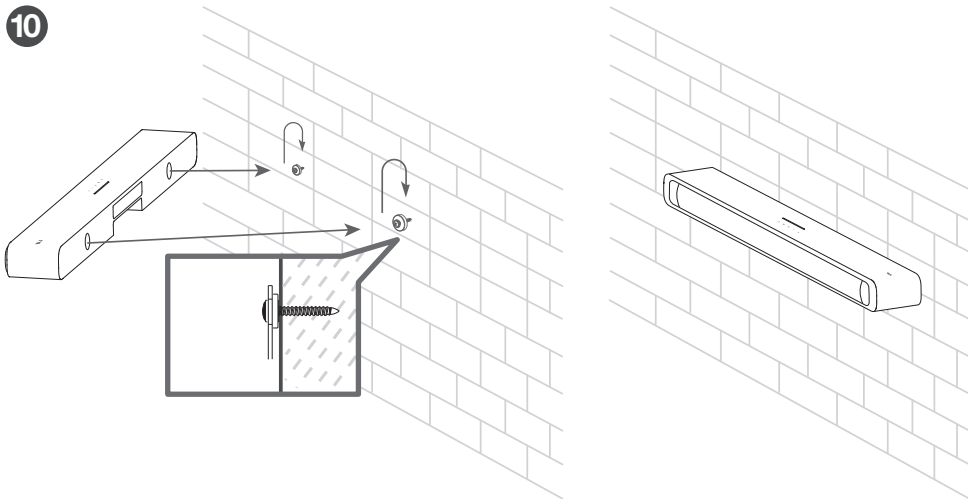
(注意) 付属の壁掛けキットはコンクリート壁用です。石膏ボードに取り付ける際は、石膏ボード用のネジおよびボードアンカーをご用意ください。



- 7 壁の穴にウォールアンカーを挿入します。
- 8 同梱の壁掛け用ネジをウォールマウントブラケットとともにウォールアンカーの穴に挿入します。
- 9 壁掛け用ネジを壁に締めて固定してください。(ネジキャップとブラケットの間に隙間を保つ必要があります)
- 10 サウンドバーを持ち上げ、絵を掛けるように、壁掛け用ネジと壁掛けブラケットの隙間に引っかけてください。2か所ともにきちんと引っかかっていることを確認してください。



10



4



リモコンの概要

電池の種類：1.5V電池 x 2

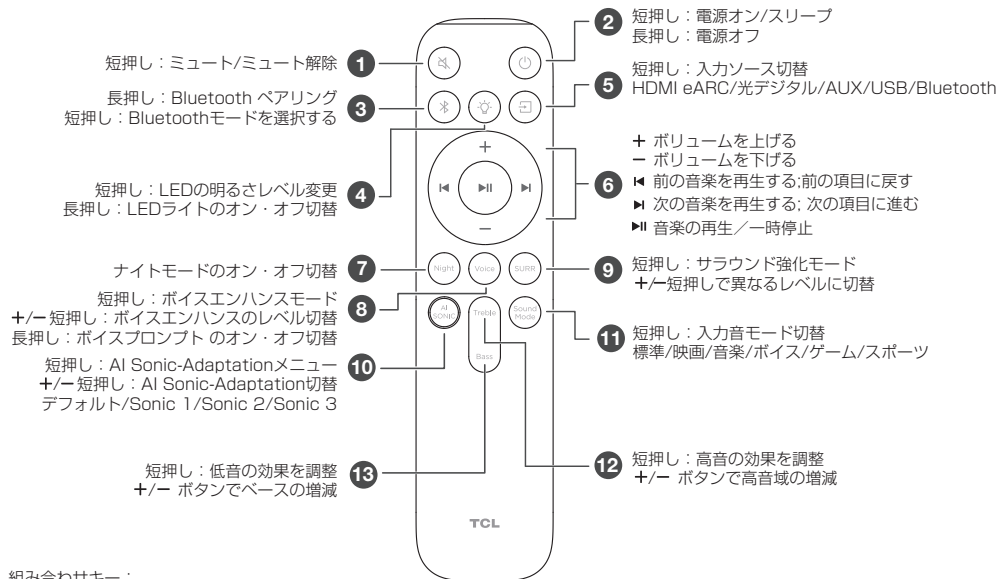
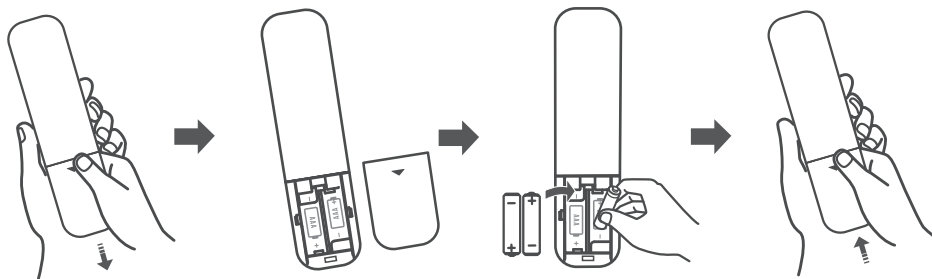


警告：
電池を日光や火気などの過度の熱にさらさないでください。

使用済み・未使用の電池は子どもが届かない場所に保管してください。
廃棄やリサイクルについては、お住まいの地域の自治体にお問い合わせください。



注意事項：爆発の危険があるため、電池を正しい方法に従って交換してください。同一機種または同等品と交換してください。

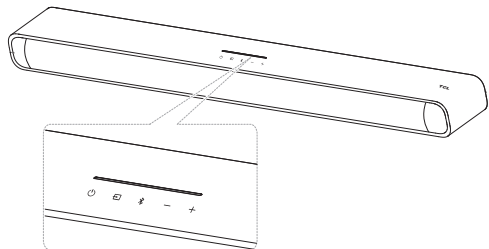


組み合わせキー：

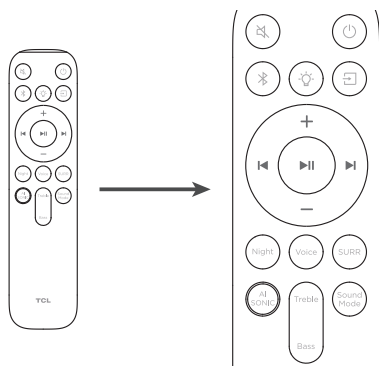
1. (MUTE) と (POWER) を同時に押し、DTS TruVolumeのオン・オフを切り替えます。
2. (AI SONIC) と (DIRECTION) を同時に押し、DTS® Virtual:X™ のオン・オフを切り替えます。



リモコンの詳細



上部のLEDディスプレイは、右図のとおり、サウンドバーのアクションに対応して光ります。

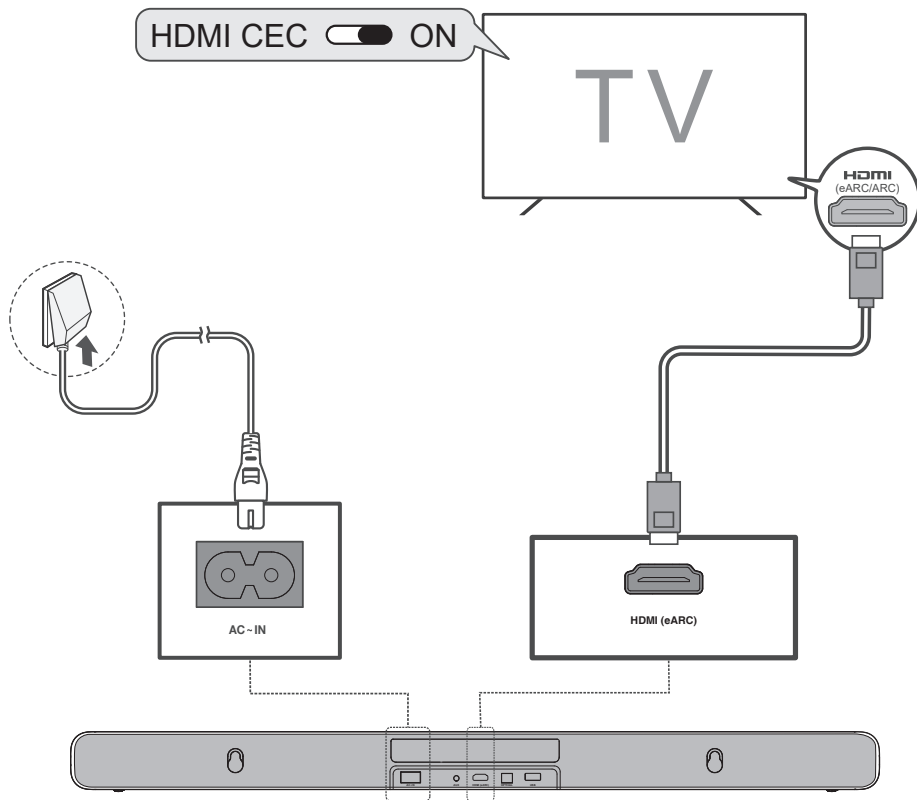


リモコン	サウンドバーアクション	サウンドバーのLEDの動作
	電源オフ/スリープ パワーオン	電源オフ：全てのLEDが点灯し、その後側面から中央に向かって消灯していきます。 パワーオン：中央から側面に向かって、LEDが点灯します。
	サウンドをミュートする	ミュートオン：センターLEDが数回点滅します。 ミュートオフ：現在の音量レベルが表示されます。
	ソース	HDMI eARC: マゼンタ Optical: イエロー Aux: 緑 USB: シアン Bluetooth: 青
	LED	短押し：LEDの明るさレベルを変更します。 長押し：LEDライトのオン・オフを切り替えます。
	Bluetooth ペアリング	青色LEDが急速に点滅します。
	ボリュームアップ/ダウン	ボリュームアップ：LEDは中央から側面に向かって徐々に点灯します。 ボリュームダウン：LEDは側面から中央に向かって徐々に消灯します。
	次へ/前へ	次へ：LEDは左から右へ移動します。 前へ：LEDは右から左へ移動します。
	サラウンドエンハンス	4つのサラウンドサウンドレベルを調整します。
	ボイスエンハンス	短押し：現在のボイスエンハンスレベルを表示します。 +/- キーで4段階の調整ができます。
	ナイトモード	ナイトモード・オン：中央から側面に向かって、LEDが点灯します。 ナイトモード・オフ：全てのLEDが点灯し、その後側面から中央に向かって消灯していきます。
	サウンドモード	ボタンを押して、次の順番でサウンドモードを切替： 標準/映画/音楽/ボイス/ゲーム/スポーツ
	トレブル調整	短押し：現在のトレブルレベルを表示します。 +/- キーで増減し、13段階で調整ができます。
	ベース調整	短押し：現在のベースレベルを表示します。 +/- キーで増減し、13段階で調整ができます。
	Sonic デフォルト/1/2/3	短押しでAI Sonic-Adaptationメニューに入ります +/- 短押しで次の順番でAI Sonic-Adaptationを切り替えます： デフォルト/Sonic 1/Sonic 2/Sonic 3

6a



サウンドバーをテレビに接続する方法は2つあります（推奨順に記載しております）。HDMI eARC（6a参照）、光デジタル（6b参照）





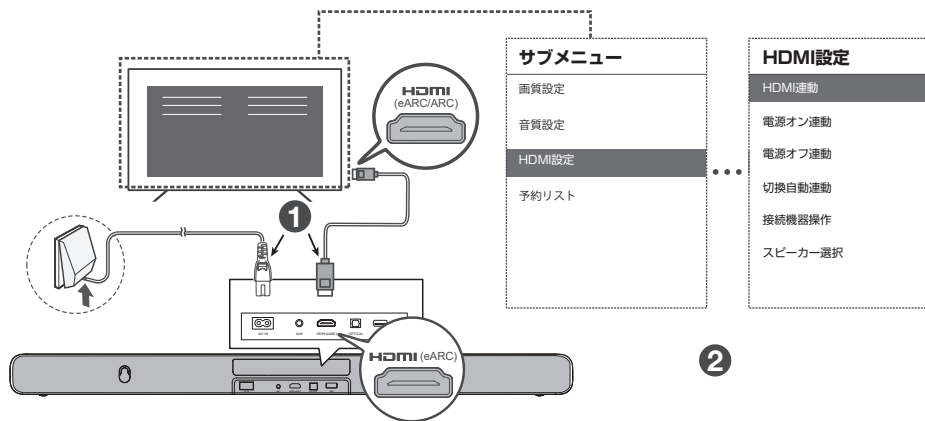
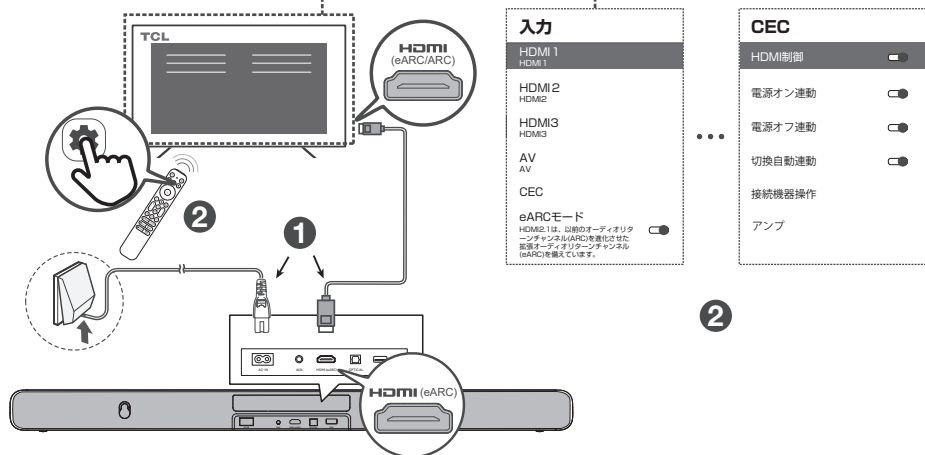
サウンドバーをHDMIケーブルで
テレビに接続します。

TCLテレビの設定：

1. サウンドバーの HDMI (eARC) 端子から HDMI ケーブルをテレビの HDMI (eARC / ARC) 端子に接続します。
2. テレビの設定でCEC機能を有効にしてください。
(操作方法はテレビの取扱説明書をご覧ください)

その他のテレビブランドの設定：

1. サウンドバーの HDMI (eARC) 端子から HDMI ケーブルをテレビの HDMI (eARC / ARC) 端子に接続します。
2. テレビの設定でCEC機能を有効にしてください。

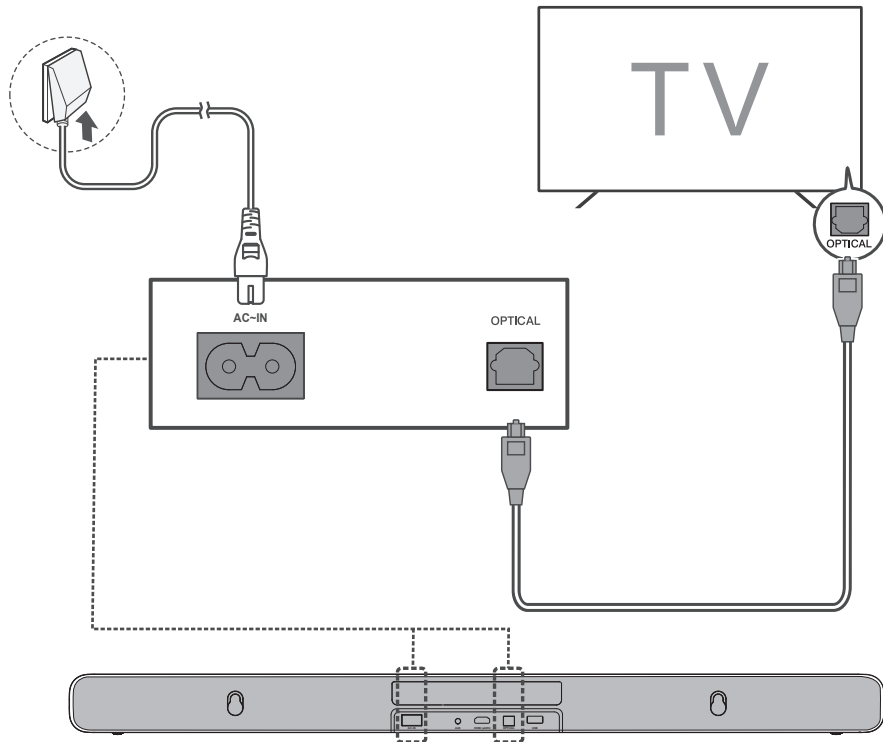


6b

Optical
光デジタル接続



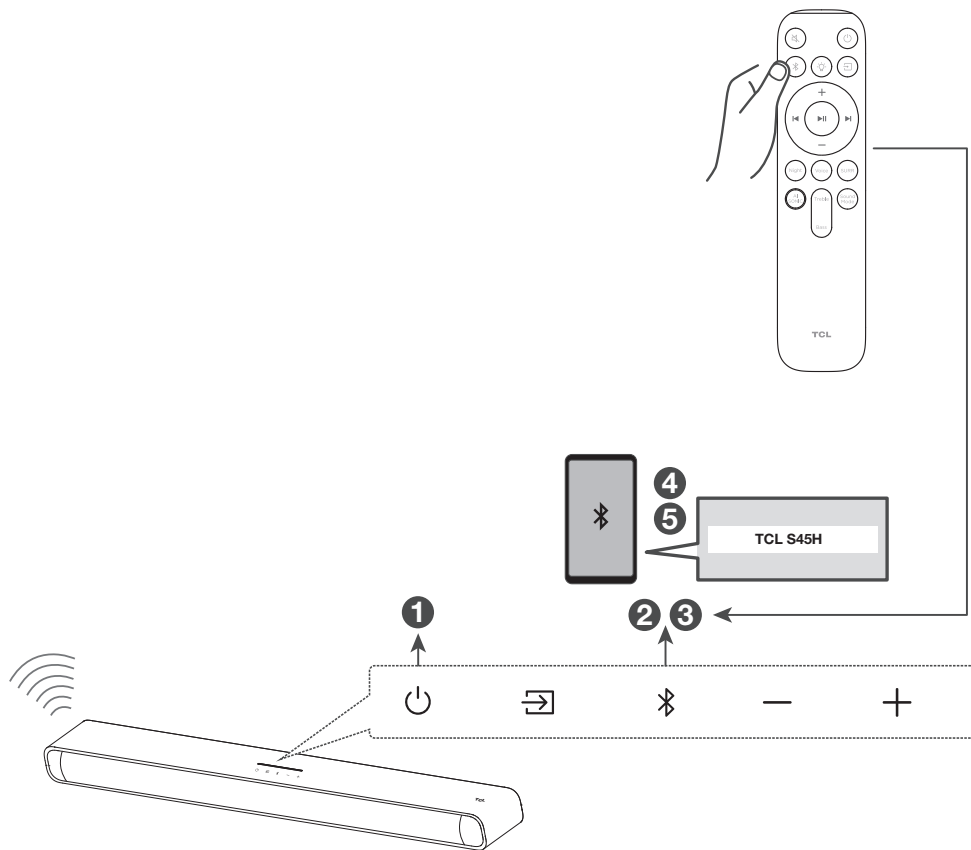
光デジタルケーブル（別売）を介して
サウンドバーをテレビに接続します。



7

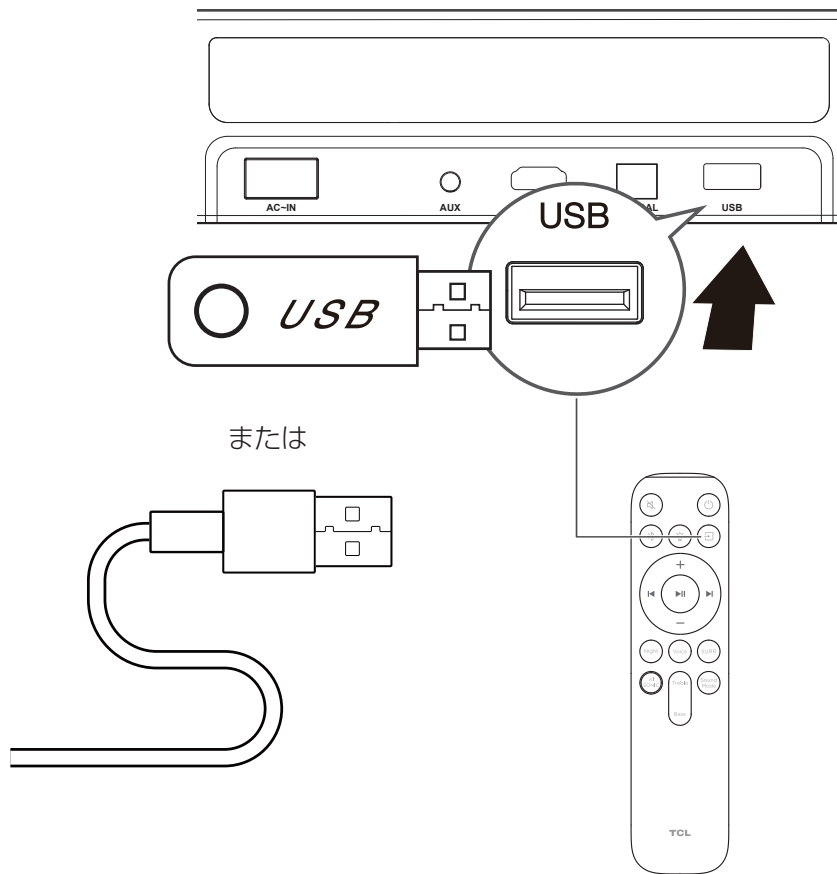


接続する機器でTCL S45Hを選択します





対応するオーディオファイル：
MP3, WMA, FLAC, WAV.

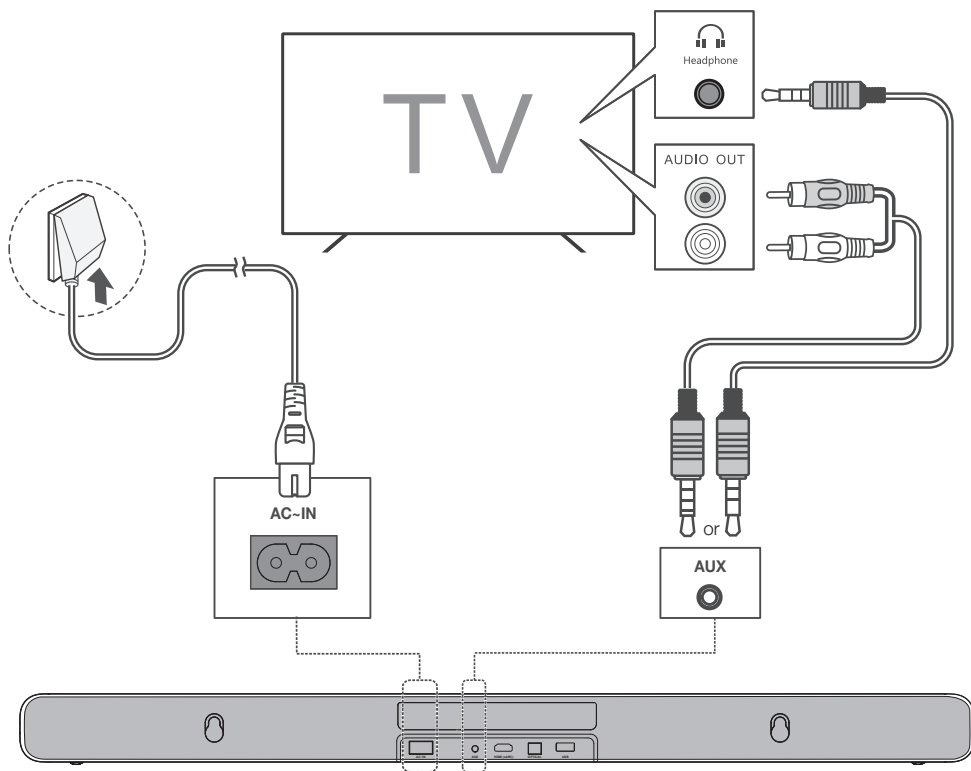




または



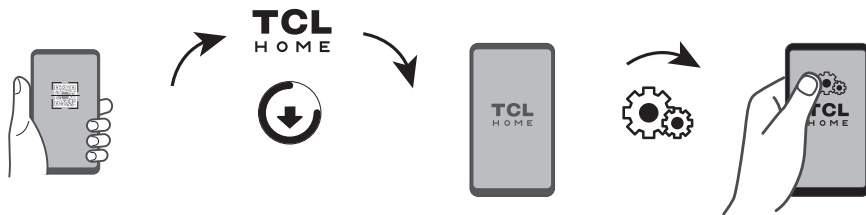
このケーブルは別売です。



10

TCL
HOME

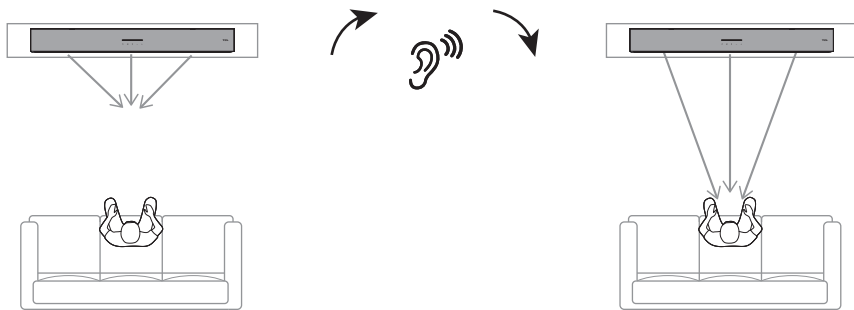
TCL Homeアプリ
あなたのTCLスマートハブ。
今すぐダウンロードしましょう！



11



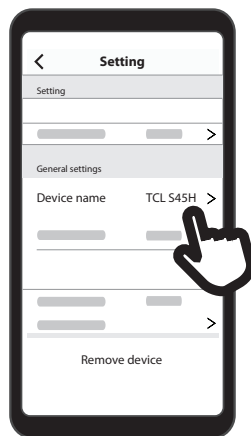
AIソニックアダプテーション



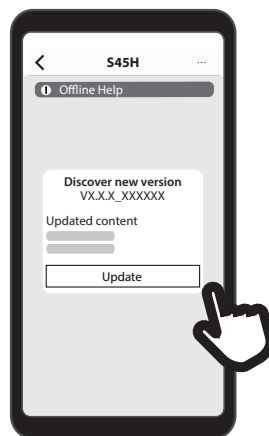
右側の指示に従って、TCL-HOMEアプリのファームウェアを更新してください。



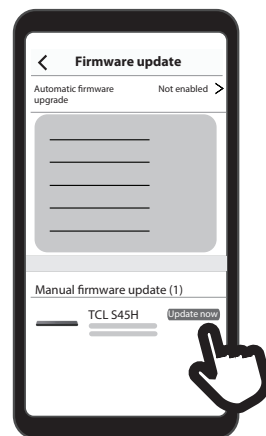
注：
表示されるメッセージは異なる場合があります。
アップデート中はTCL-HOMEアプリを終了しないでください。



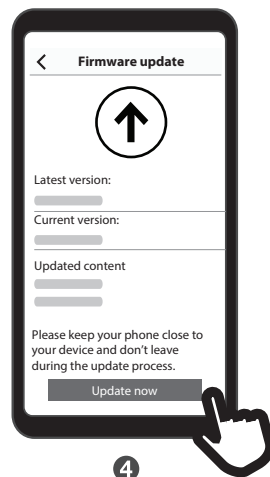
1



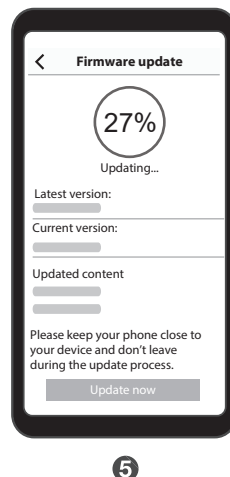
2



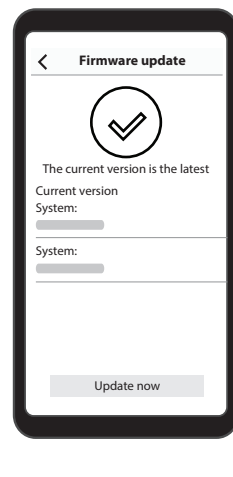
3



4



5



商標について



Dolby、Dolby Atmos及びダブルD記号はDolby Laboratories Licensing Corporation の登録商標です。ドルビーラボラトリーズの実施権に基づき製造されています。不許複製。
Copyright © 2012-2024 Dolby Laboratories. All rights reserved.



Bluetooth® のワードマークおよびロゴは、Bluetooth SIG, Inc.が所有する登録商標であり、株式会社TTEはこれらのマークをライセンスに基づき使用するものとします。その他の商標および商号は、それぞれの所有者に帰属します。



DTSの特許については、<http://patents.dts.com> をご参照ください。
DTS, Inc.のライセンスに基づき製造されています。DTS, Digital Surround, Virtual : X、およびDTSロゴは、米国およびその他の国におけるDTS, Inc.の登録商標または商標です。
© 2024 DTS, Inc. ALL RIGHTS RESERVED.



HDMI、HDMI High-Definition Multimedia Interface という語、HDMIのトレードドレスおよび HDMIのロゴは、HDMI Licensing Administrator, Inc.の商標または登録商標です。

いつでも
サポートいたし
ます

不明な点あれば、
ご連絡ください。



TCLサポート：
www.tcl.com



サウンドバーを取り外す際
にはご注意ください