

TCL 40_{XE 5G}

T609DL

Instructivo de uso

Gracias por elegir TCL. Este folleto le ayudará a familiarizarse con su nuevo dispositivo. Para más información sobre su teléfono o para descargarse el manual completo del usuario, visite tcl.com/us



Español - CJB2KH001AAA

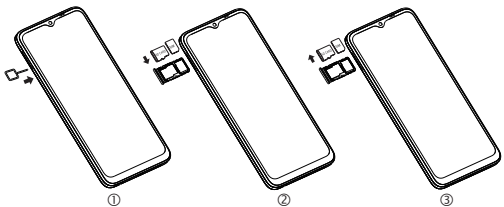
Impreso en China

Configuración del teléfono

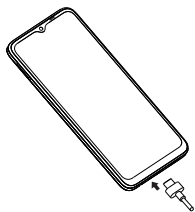
Instalar o extraer la tarjeta SIM y la tarjeta MicroSD™

El teléfono ya tiene instalada una tarjeta SIM. Si necesita cambiar o quitar la tarjeta SIM, siga los pasos que se indican a continuación.

- 1 Utilice la herramienta de extracción de la SIM suministrada para abrir la bandeja de la tarjeta SIM.
- 2 Para instalar la tarjeta SIM/microSD™, inserte la SIM/microSD™ con el chip hacia abajo en el orificio de la tarjeta SIM y deslicela hasta insertarla en la ranura.
- 3 Para retirar la tarjeta SIM/microSD™, empuje la tarjeta hacia arriba por la parte del chip en la bandeja de la tarjeta SIM.



Carga de la batería



Se recomienda que cargue la batería completamente antes del primer uso (). Conecte el cargador al teléfono y a una toma de corriente. El estado de carga se indica con un porcentaje en la pantalla cuando el teléfono está apagado. El porcentaje aumenta a medida que se carga el teléfono.

Encender/apagar el teléfono

Para encender el teléfono, mantenga pulsado el botón de **encendido/bloqueo** hasta que la pantalla se encienda. Para apagar el teléfono, pulse el botón de **encendido/bloqueo** y el de **subir el volumen** al mismo tiempo. A continuación, toque el mensaje **Apagar** cuando aparezca en la pantalla.

Primera puesta en servicio del teléfono

La primera vez que encienda el teléfono, se le pedirá que elija el idioma, los ajustes de visión, que seleccione una red, la fecha y la zona horaria, que inicie sesión en su cuenta de Google y que configure los servicios de Google. Por último, seleccione una opción de bloqueo de pantalla, como huella digital, desbloqueo facial o establezca un PIN, patrón o contraseña. También puede omitir este paso y completar la configuración más adelante.

No deje el código PIN, la contraseña ni el patrón cerca de su teléfono. Guarde su tarjeta SIM en un lugar seguro cuando no la utilice.

Personalizar la pantalla de Inicio

Añadir

Pulse prolongadamente una carpeta, una aplicación o un widget para activar el modo Movimiento y arrastrar el elemento seleccionado a la pantalla de inicio que prefiera.

Colocar en otro lugar

Pulse prolongadamente cualquier icono de aplicación, carpeta o widget para moverlos o reubicarlos en otra pantalla de inicio. Para activar el modo Movimiento, pulse prolongadamente el icono y después, arrastre el elemento a la posición deseada y suéltelo.

Eliminar

Para eliminar un elemento, púlselo prolongadamente para activar el modo Movimiento, arrástralo a la parte superior de la pantalla sobre el icono de eliminar y, a continuación, suéltelo cuando el icono se vea gris.

Crear carpetas

Coloque una aplicación o un atajo encima de otro para crear una carpeta nueva. Puede nombrar o renombrar la carpeta abriéndola e ingresando un nuevo nombre en la barra de título de la carpeta.

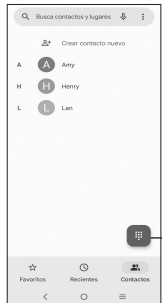
Personalizar el fondo de pantalla

Toque y mantenga presionada la pantalla de inicio y luego toque **Fondos de pantalla** para personalizar el fondo de pantalla.

Teléfono

Cómo realizar una llamada

Toque **Teléfono** desde la pantalla de inicio.



Ingrese el número deseado directamente desde el teclado o seleccione uno de los siguientes:

- Acceda a los contactos a los que llama con frecuencia o los favoritos en **Favoritos** .
- Consulte los números y contactos a los que ha llamado recientemente en **Recientes** .
- Elija un contacto guardado en **Contactos** .

Toque para realizar la llamada.

Para colgar una llamada, pulse .

Contestar o rechazar una llamada

Cuando reciba una llamada:

- Deslice hacia arriba para contestar.
- Deslice hacia abajo para rechazarla.
- Toque para rechazar la llamada y enviar un mensaje preestablecido.

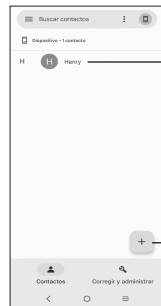
Para silenciar el volumen del tono de una llamada entrante, pulse la **tecla Subir/Bajar volumen**.

Contactos

Contactos permite acceder de forma rápida y fácil a las personas con las que desee ponerse en contacto. Puede ver y crear contactos en su teléfono.

Para acceder a esta función, deslice el dedo hacia arriba en la pantalla de inicio y seleccione **Contactos** .

Añadir un contacto



- Toque aquí para ver los detalles del contacto
- Toque y mantenga pulsado para compartir o eliminar el contacto seleccionado

Toque aquí para agregar un nuevo contacto

Editar un contacto

Para editar la información de un contacto, toque en la pantalla de detalles del contacto. Cuando termine, toque **GUARDAR**.

Importar, exportar y compartir contactos

En la pantalla de Contactos, toque **Solucionar y gestionar** para abrir las opciones de menú. A continuación, seleccione **Importar desde SIM**, **Importar desde archivo** o **Exportar a archivo**.

Comparta uno o varios contactos con otras personas enviando la información del contacto a través de Bluetooth, Gmail, etc.

Toque y mantenga pulsados los contactos que desea compartir, toque .

Mensajes

En este dispositivo puede enviar y recibir mensajes de texto e imagen.

Para tener acceso a esta función, toque **Mensajes** en la pantalla de inicio.



Toque para dar acceso a su ubicación, compartir un contacto o adjuntar archivos.

Toque para entrada de voz.

Toque para tomar una foto/video o adjuntar una foto/video.

Toque aquí para cambiar entre los modos "abc/Abc". Toque y mantenga pulsado para cambiar el modo "ABC".

Envío de un mensaje

Ingrese el número de teléfono del destinatario en la barra **Para** o seleccione un contacto y toque la barra **Mensaje de texto para digitar el texto del mensaje**. Cuando termine, toque para enviar el mensaje de texto.

Envío de un mensaje multimedia

Los mensajes multimedia son mensajes que permiten el envío de videos, imágenes, fotos, animaciones, diapositivas y sonidos a otros celulares compatibles y a direcciones de correo electrónico.

Un SMS se convertirá automáticamente a MMS cuando se adjunten archivos multimedia (imagen, video, audio, diapositivas, etc.), un asunto o direcciones de correo electrónico.

Gmail

Además de su cuenta de Gmail, su teléfono admite cuentas de correo electrónico externas como POP3, IMAP o Exchange.

Para acceder a esta función, deslice el dedo hacia arriba en la pantalla de inicio y seleccione **Gmail**.

Para crear y enviar mensajes de correo electrónico

- Toque en la pantalla Bandeja de entrada.
- Ingrese la dirección de correo electrónico del destinatario en el campo **Para**.
- Si es necesario, toque junto al campo **Para**: para añadir CC/CCO al mensaje.
- Ingrese el asunto y el contenido del mensaje.
- Toque para añadir un adjunto.
- Toque para enviar

Cámara y video

La cámara de su teléfono cuenta con varios modos de tomar fotografías y videos. En la pantalla de inicio, toque para acceder.

Para tomar una foto:

La pantalla hace las veces de visor. En primer lugar, enfoque al objeto o al paisaje con el visor y toque la pantalla para enfocar si es necesario. Toque para capturar, la foto se guardará automáticamente. También puede tocar y mantener pulsado para tomar disparos en ráfaga.

Para tomar un video:

Toque **VIDEO** para cambiar el modo de la cámara a video. Toque para iniciar la grabación. Toque la parte izquierda de este icono para sacar una foto durante la grabación del video.

Toque la parte derecha de este icono para pausar la grabación de video y toque para continuar. Toque para detener la grabación. El video se guardará automáticamente.



Seguridad

Deslice hacia arriba en la pantalla de inicio y toque **Ajustes** > **Seguridad y biometría**.

Activar el método de bloqueo/desbloqueo: Deslizar, Patrón, PIN, Contraseña, Huella digital o Desbloqueo facial.

El Desbloqueo facial le permitirá abrir el teléfono usando la cámara delantera para registrar su cara.

Importante: Es posible que la función de Reconocimiento facial no sea tan segura como las opciones de bloqueo con Patrón, PIN o Contraseña.

Respaldo de seguridad

Este teléfono permite crear un respaldo de los ajustes del teléfono y otros datos de aplicación en el servidor de Google mediante su cuenta de Google.

Si cambia de teléfono, los ajustes y datos de los que haya realizado un respaldo se restaurarán en el nuevo teléfono la primera vez que inicie sesión en su cuenta de Google.

Para activar esta función:

- Deslice hacia arriba en la **pantalla de inicio** > **Ajustes** > **Sistema** > **Respaldo de seguridad**.

Restablecer datos de fábrica

Para activar el restablecimiento de datos de fábrica:

- Deslice hace arriba en la **pantalla de inicio** > **Configuración** > **Sistema** > **Restablecer opciones** > **Borrar todo (configuración de fábrica)**.
- Toque **Borrar todos los datos**.

Si reinicia el teléfono, se borrarán todos los datos personales de su almacenamiento interno, tales como la información sobre la cuenta de Google, todas las demás cuentas del teléfono, los ajustes del sistema, las aplicaciones y todas las aplicaciones descargadas. Si restaura el teléfono de este modo, se le pedirá que vuelva a ingresar el mismo tipo de información que la primera vez que configuró su dispositivo.

Si no puede encender el teléfono, hay otro método para restablecer los datos de fábrica, pulsando el botón de Encendido y la tecla Subir el volumen al mismo tiempo, hasta que la pantalla se ilumine.

Cómo conectarse

Su teléfono puede conectarse a Internet con redes celulares o Wi-Fi, según qué opción sea más conveniente o esté disponible.

Red

La primera vez que encienda el teléfono, se configurará automáticamente el servicio de red 5G.

Para comprobar la conexión a la red que está usando, deslice el dedo hacia arriba en la **pantalla de inicio** > **Ajustes** > **Red móvil**.

Wi-Fi

Mediante Wi-Fi, puede conectarse a Internet cuando su teléfono se encuentre dentro del alcance de una red inalámbrica. Es posible utilizar Wi-Fi en el teléfono aunque no tenga una tarjeta SIM insertada.

Para activar la función Wi-Fi y conectarse a una red inalámbrica

- Deslice hacia arriba en la pantalla de inicio y toque **Ajustes** > **Wi-Fi**.
- Toque el interruptor junto a Wi-Fi para activar o desactivar la función Wi-Fi.
- Toque Wi-Fi, la información detallada de las redes Wi-Fi detectadas se mostrará en la sección redes Wi-Fi.
- Toque una red Wi-Fi para conectarse. Si la red que ha seleccionado es segura, se le pedirá que ingrese una contraseña u otras credenciales (puede entrar en contacto con el operador de red para obtener información detallada). Cuando termine, toque **CONECTAR**.

Conexión a dispositivos Bluetooth

Bluetooth es una tecnología de comunicación inalámbrica de corto alcance que le permite intercambiar datos o conectarse con otros dispositivos Bluetooth para varios usos.

Cómo activar el Bluetooth

- Deslice el dedo hacia arriba en la pantalla de inicio y toque **Ajustes** > **Bluetooth**.
- Toque para activar o desactivar esta función.

Para sincronizar o conectar el teléfono con un dispositivo Bluetooth

- Toque **Ajustes** > **Bluetooth** > **+ Vincular nuevo dispositivo**.
- Toque un dispositivo Bluetooth de la lista con el que desee vincular su teléfono.
- En el cuadro de diálogo que aparece, toque **VINCULAR** para confirmar.
- Si se realiza correctamente la sincronización, su teléfono se conectará al dispositivo.

Para desconectar o desincronizar el teléfono de un dispositivo Bluetooth

- Toque junto al nombre del dispositivo
- Toque y **OLVIDAR DISPOSITIVO** para confirmar

Barra de estado

En la barra de estado puede ver tanto el estado del teléfono como la información de las notificaciones.

Iconos de estado

	GSM		Modo vibración
	3G		Alarma configurada
	4G		Conectado a una red Wi-Fi
	5G		Altavoz activado
	Intensidad de la señal		No hay ninguna tarjeta SIM insertada
	Sin señal		Batería en carga
	Modo Vuelo		Nivel de batería bajo
	Bluetooth conectado		Batería parcialmente vacía
	Auriculares conectados		Batería llena
	GPS activado		

Iconos de notificación

	Nuevo mensaje de Gmail		Llamada perdida
	Nuevo mensaje de texto o multimedia		Conectado a una red Wi-Fi abierta
	Evento próximo		Subida de datos
	Descarga de datos		Actualización del sistema disponible

Identificaciones de las agencias reguladoras	
FCC ID	ZACCJH168
Valor de SAR máximo (W/kg) para uso cerca de la cabeza	1.379
Valor de SAR máximo (W/kg) para el cuerpo	1.132
Compatible con audífonos de la HAC (HAC) y clasificación	M3/T3